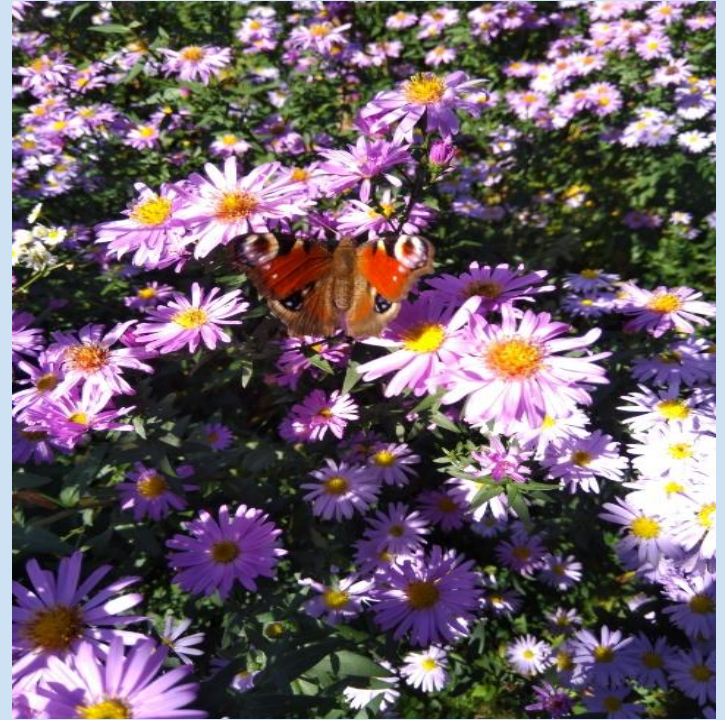




Bezkręgowce

Rusałka Pawik

Rusałka Pawik to jest gatunek motyla z rodziny rusałkowatych. Występuje w Azji i Europie, a w Polsce jest jednym z najczęściej spotykanych motyli.



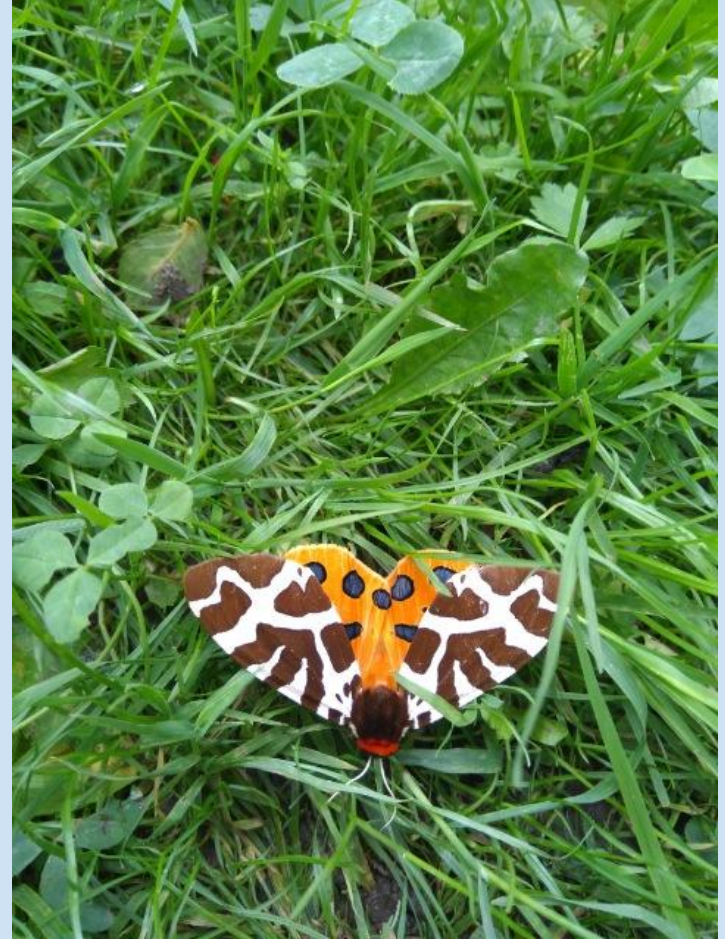
Paź Żeglarz

Paź Żeglarz to gatunek motyla dziennego z rodziny paziowatych (Papilionidae). Rozpiętość jego skrzydeł wynosi od 70mm do 80mm.



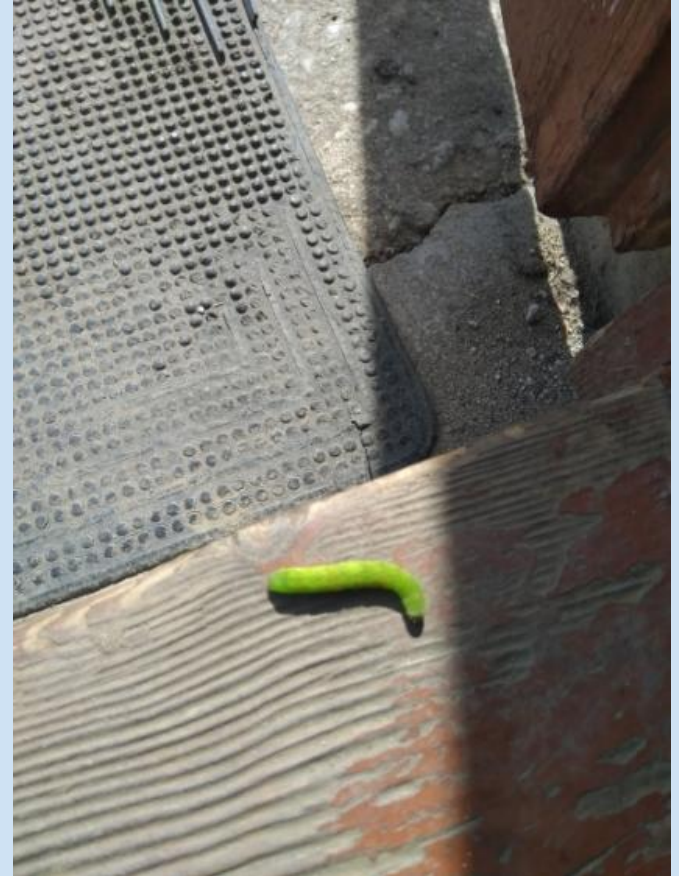
Niedźwiedziówka Kaja

To jest gatunek motyla nocnego z rodziny mrocznicowatych i podrodziny niedźwiedziowatych. Występuje w całej Europie od Fennoskandii do basenu Morza Śródziemnego, w Azji do granic Japonii i Rosji na wschodzie oraz sporadycznie w Ameryce Północnej. Spotykany w lasach liściastych i mieszanych, zaroślach, parkach, sadach oraz ogrodach.



Gąsienica Błyszczki Jarzynówki

Jest to larwa gatunku motyla z rodziny sówkowatych i podrodziny błyszczek.



Larwa Trociniarki Czerwicy

Rozwój trwa od 2-4 lat.

Przepoczwarczanie następuje wewnątrz chodnika wygrzonego w drewnie lub w ziemi.



Dżdżownica Ogrodowa

Jej ciało jest złożone od 110 do 180 pierścieni i osiąga długość od 90mm do 300mm przy średnicy od 6mm do 8mm.



Niezidentyfikowany gatunek

Jest na środku kwiatka i jest w czerwono czarne paski.



Patyczak Rogaty

Owad z rzędu Straszyków.
Wyglądem przypomina gałązki,
patyki, łodyżki. Koloru
ciemnobrązowego do
ciemnozielonego.



Piórolotek Zwyczajny

Skrzydło przednie ma długości ponad 1 cm a tylne składa się z 3 szczeciniastych promieni. W spoczynku motyl ukrywa je pod przednim.



Ważka Płaskobrzucha

Ważka płaskobrzucha, ważka płaska to gatunek owada z rzędu ważek należący do podrzędu ważek różnoskrzydłych i rodziny ważkowatych.



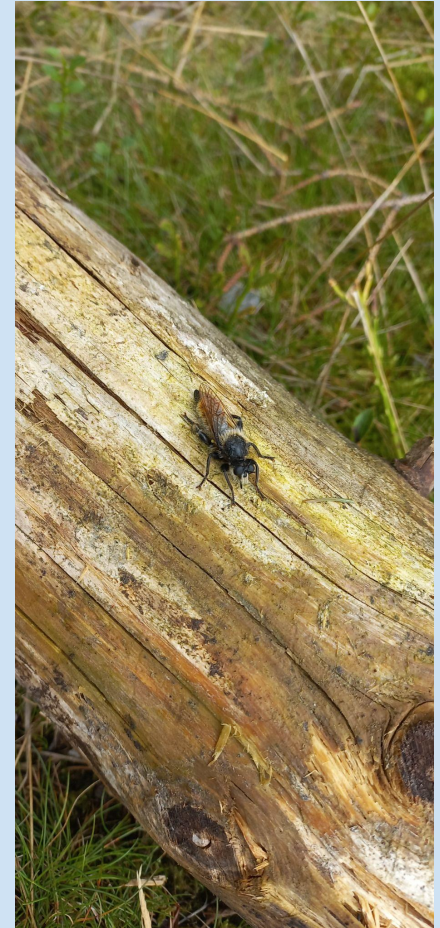
Zawisak Powojowiec

Zawisak powojowiec to ćma z rodziny zawisakowatych, wcześniej zaliczany do rodzaju “Herse”.



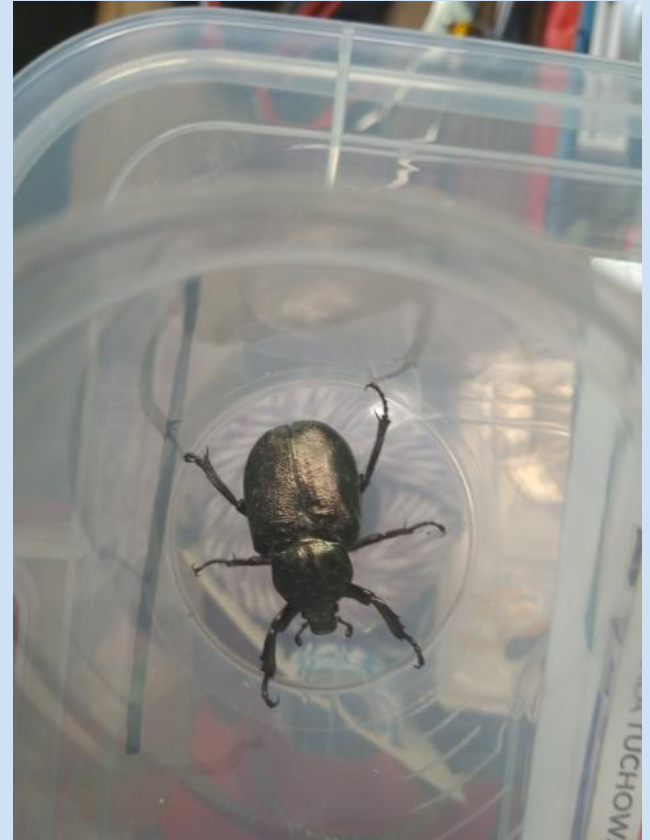
Wierzchołówka Żółtowłosa

Wierzchołówka żółtowłosa to gatunek muchówki z rodziny Łowikowatych.



Pachnica Dębowa

Jest to gatunek dużego chrząszcza z rodziny poświętnikowatych. W Polsce, jak i we wszystkich innych państwach, w których występuje, podlega ochronie prawnej.



Biedronka Mączniakówka

Biedronka mączniakówka, kroszela, biedronka dwudziestodwu kropkowa.



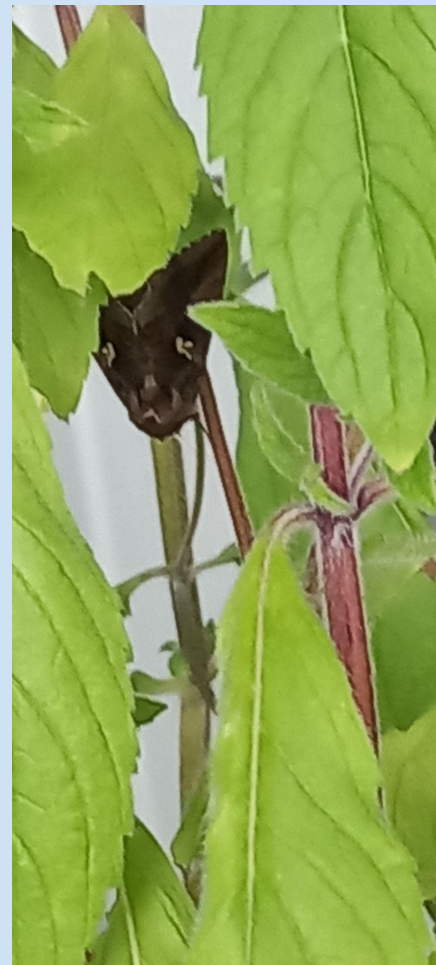
Ślimak Winniczek

To jest gatunek lądowego ślimaka trzonkoocznego z rodziny ślimakowatych. Występuje w Europie, głównie południowo-wschodniej i centralnej.



Błyszczka Jarzynówka

Jest to gatunek motyla z rodziny sówkowatych i podrodziny błyszczek.



Żuk Leśny

To jest gatunek chrząszcza z rodziny gnojażowatych, żuk ten zasiedla wyłącznie lasy liściaste i mieszane.



Rozpucz Lepiężnikowiec

Rozpucz lepiężnikowiec to owad z rzędu chrząszczy. Największy przedstawiciel rodziny ryjkowcowatych występujący w Polsce, osiąga długość 18,3mm. Ciało ma kolor czarny, lśniący. Na skrzydłach ma jasne żółte punkciki w postaci plam.



Trzepla Zielona

Trzepla zielona to gatunek ważki różnoskrzydłej z rodziny gadziogłówkowate.



Rusałka Ceik

Jest to gatunek motyla z rodziny rusałkowatych. Jej skrzydła mają rozpiętość od 45mm do 50mm.



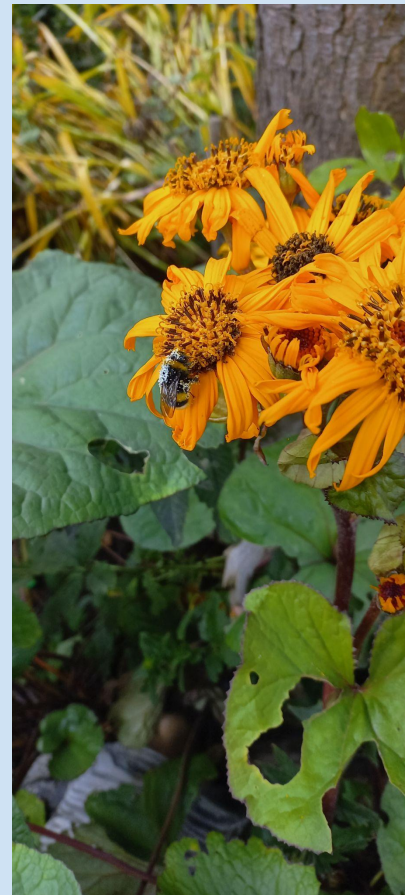
Gatunek Niezidentyfikowany

Jest to motyl dzienny, o barwach brązowych w żółte plamki.



Pszczola Miodna

Jest to gatunek owada błonkoskrzydłego z rodziny pszczołowatych. Pszczoły Miodne żeby mieć pokarm zbierają nektar i pyłek kwiatów, a przy okazji zapylają rośliny owadopylne. Rośliny miododajne są źródłem surowca potrzebnego do produkcji miodu. Pszczoły miodne tworzą różne produkty takie jak miód, wosk, mleczko pszczele, pierzga, kit pszczeli, jad pszczeli.



Modliszka

Jest to gatunek owada z rodziny modliszkowatych. Jej kolor ciała jest zielony, żółto zielony lub jasnobrązowy.



Niezidentyfikowany pająk

Jest on o barwach brązowych z pomarańczowymi, grubymi paskami na odnóżach.



Szczerklina Piaskowa

Ten gatunek można szczególnie zaobserwować, gdy kopie norki w piasku lub niesie upolowaną gąsienicę. Jest ona agresywna. Żyje ona w całej Polsce.



Dziękuję za uwagę