

# WAKACYJNE BEZKREĞOWCE

ZAPRASZAM



# BEZKRĘGOWCE TO

GRUPA ZWIERZĄT, KTÓRA WYRÓŻNIA SIĘ PRZEDE WSZYSTKIM BRAKIEM SZKIELETU WEWNĘTRZNEGO. JEST TO UMOWNA JEDNOSTKA SYSTEMATYCZNA. DO GRUPY TEJ ZALICZAMY TE ZWIERZĘTA, KTÓRE NIE SĄ KRĘGOWCAMI. LICZBA OPISANYCH GATUNKÓW **PRZEKRACZA 1 MILION.**

A O TO BEZKRĘGOWCE, KTÓRE  
UDAŁO MI SIĘ ZNALEŹĆ PODCZAS  
MOICH WAKACJI...

# DOSTOJKA PANDORA

DOSTOJKA PANDORA TO MOTYL DZIENNY Z RODZINY RUSAŁKOWATYCH. ICH SIEDLISKIEM SĄ POLANY, SKRAJE LASÓW, CIEPŁE ZAROŚLA, LASOSTEPY. W POLSCE NOTOWANO POJEDYNCZE OSOBNIKI; W TATRACH, BIESZCZADACH I KRAKOWIE. JA ZNALAZŁEM DOSTOJKĘ W BUŁGARII.



# PAŹ ŻEGLARZ

PAŹ ŻEGLARZ TO JEDEN Z  
NAJWIĘKSZYCH MOTYLI W EUROPIE, GATUNEK  
W NASZYM KRAJU POD OCHRONĄ. POMYLIĆ  
GO MOŻNA Z PAZIEM KRÓLOWEJ.  
CECHĄ ODRÓŻNIAJĄCĄ JEST M.IN. KRÓTSZY  
OGONEK U PAZIA KRÓLOWEJ.



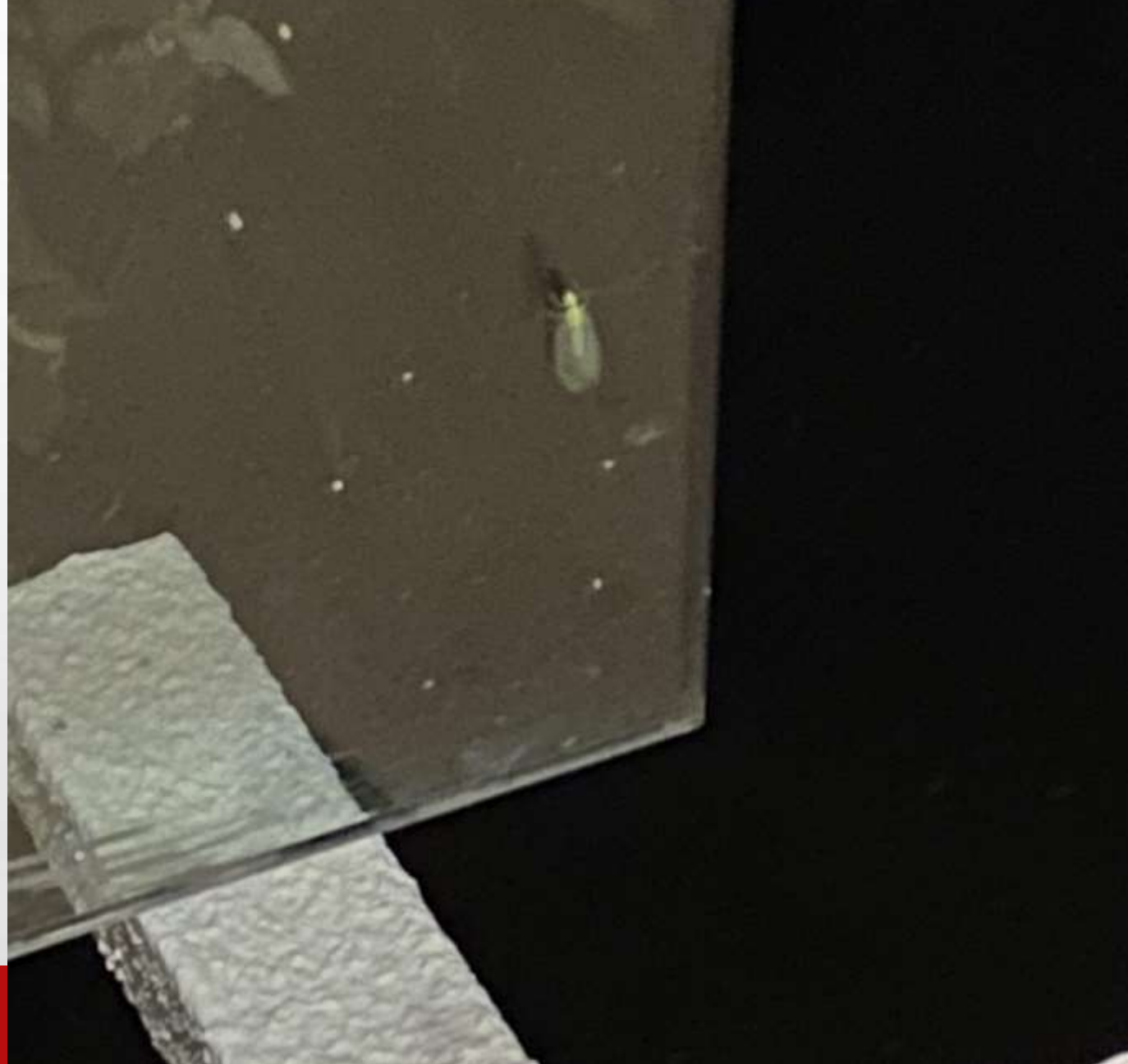
# MRÓWKA ZŁODZIEJKA

JEST MAŁĄ MRÓWKĄ CZĘSTO MIESZKAJĄCĄ  
BLISKO LUB WEWNĄTRZ GNIAZD INNYCH  
GATUNKÓW MRÓWEK I STOSUJĄCĄ LESTOBIOZĘ.  
LESTOBIOZA JEST FORMĄ PASOŻYTNICTWA  
POLEGAJĄCĄ NA RABUNKU ZAPASÓW  
POŻYWIENIA ORAZ POŻERANIA LARW I  
POCZWAREK. W PRZYPADKU BUDOWY  
SAMODZIELNEGO GNIAZDA POŻYWIENIE  
DOSTARCZAJĄ JEJ MSZYCE KORZENIOWE.



# ZŁOTOOK

ZŁOTOOKI TO DRAPIEŻNE OWADY  
SKUTECZNIE OCZYSZCZAJĄCE  
OGRÓD Z GROŻNYCH  
SZKODNIKÓW ROŚLIN: ZJADAJĄ  
MSZYCE, CZERWCE, MIODÓWKI,  
PRZĘDZIORKI I LARWY ZWÓJEK.



# KOWAL BEZSKRZYDŁY

KOWAL BEZSKRZYDŁY, KTÓREGO  
INNE NAZWY TO KOWAL  
DWUPLAMEK ORAZ TRAMWAJARZ,  
JEST PLUSKWIAKIEM  
POWSZECHNIE WYSTĘPUJĄCYM W  
POLSCE. NIE JEST ON  
SZKODNIKIEM, CHOĆ PRZY DUŻEJ  
LICZEBNOŚCI BYWA UCIAŹLIWY.





# KAŁUDNICA RDESTÓWKA

JEST TO MAŁY CHRZĄSZCZ,  
KTÓREGO MOŻNA BARDZO  
ŁATWO PRZEOCZYĆ. JAKBY TEGO  
BYŁO MAŁO, POJAWIA SIĘ W  
MIEJSCACH, NA KTÓRE ZWYKLE  
NIE ZWRACAMY UWAGI. OSIĄGA  
ON OD 4 DO 5 MM.



# KULANKA POSPOLITA

ZANIEPOKOJONA POTRAFI  
ZWINAĆ SIĘ W IDEALNĄ  
KULKĘ, Z CZUŁKAMI  
SCHOWANYMI DO  
ŚRODKA.



# WSTĘŻYK GAJOWY

WSTĘŻYK GAJOWY, ŚLIMAK GAJOWY TO NASZ RODZIMY, POSPOLITY ŚLIMAK. CECHĄ CHARAKTERYSTYCZNĄ WSTĘŻYKA GAJOWEGO JEST CZARNA LUB BRĄZOWA WARGA OTACZAJĄCA OTWÓR MUSZLI, CO ODRÓŻNIA GO OD ŚLIMAKA OGRODOWEGO. POZA TYM UBARWIENIE MUSZLI JEST BARDZO RÓŻNORODNE: OD ŻÓŁTEJ Z CIEMNYMI PASKAMI DO CIEMNOBRĄZOWEJ Z ŻÓŁTYMI PASKAMI.



# KROCZNIK WIEŚNIACZEK

ZDECYDOWANIE RZADKI I NIELICZNY,  
SPORADYCZNIE OBSERWOWANY NA  
ROZPROSZONYCH STANOWISKACH.  
JEGO SIEDLIŚKO TO CIEPŁE ZAROŚLA I  
LEŚNE POLANY.



MUSZLE ZNALEZIONE MIĘDZY KAMIENIAMI  
NA PLAŻY W ROWACH TO RÓWNIEŻ CZĘŚCI  
BEZKRĘGOWCÓW.



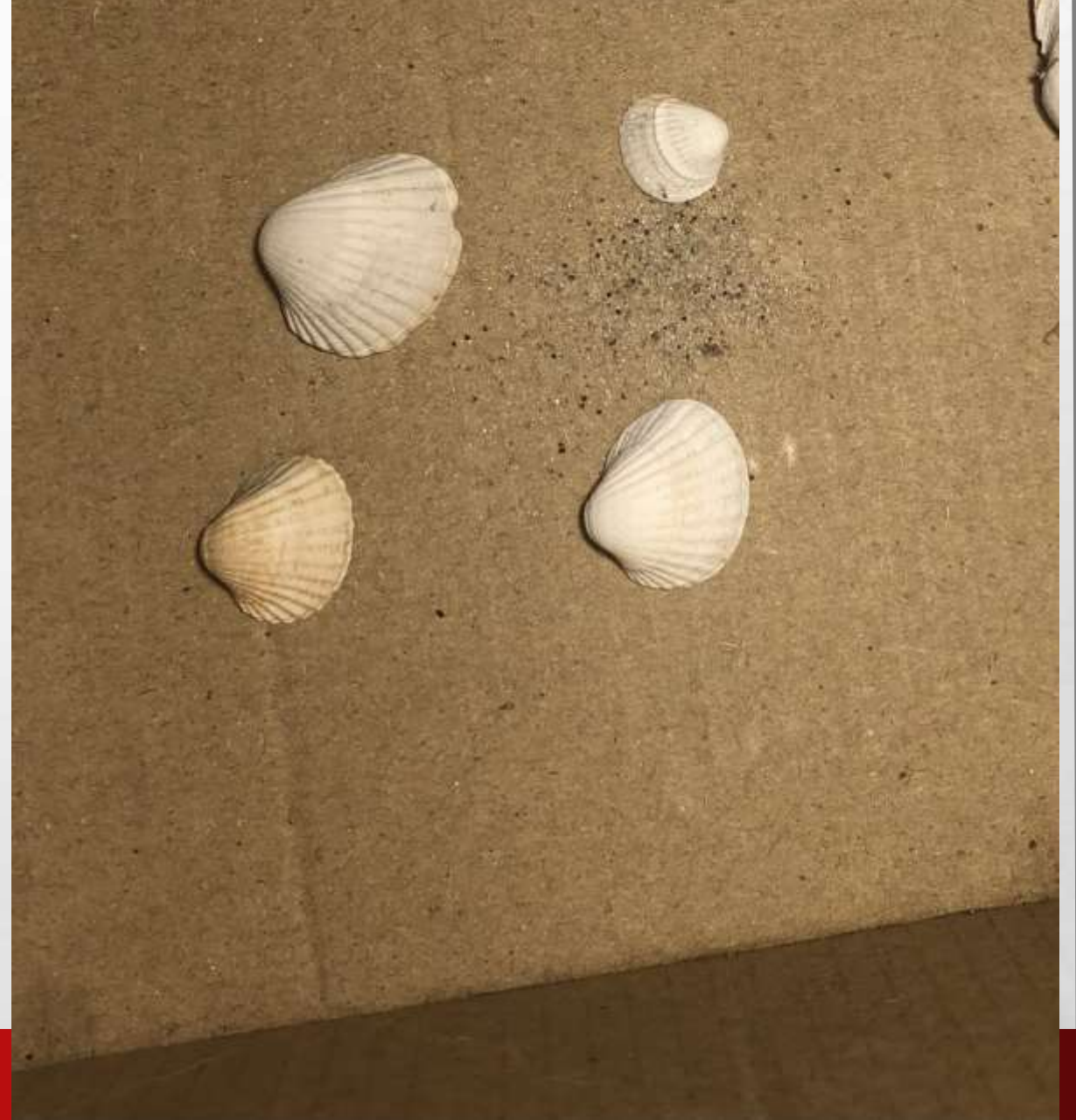
# MAŁGIEW PIASKOŁAZ

TO MAŁŻA (ZALICZANA DO MIĘCZAKÓW), KTÓREJ MUSZLE SĄ JAJOWATE, DOŚĆ DUŻE, UWAŻA SIĘ ŻE MOGĄ DORASTAĆ NAWET DO 17 CM. PIERWOTNIE SĄ SZARO BRĄZOWE, NATOMIAST TE WYRZUCONE NA BRZEG, PONIEWAŻ TRACĄ WIERZCHNIĄ WARSTWĘ, SĄ BIAŁE.



# SERCÓWKA POSPOLITA

TO MAŁA MAŁŻA, O MUSZLI MOCNO  
ŻEBERKOWATEJ, KOLORU BIAŁEGO Z  
RÓŻNYMI ODCIENIAMI: SZARYM,  
BRAZOWYM, ŻÓŁTYM. WYMIARY  
MUSZLI TO PRZECIĘTNIE 3 CM. JEST  
ONA BARDZIEJ KWADRATOWEGO  
POKROJU.



# ROGOWIEC BAŁTYCKI

JEST NAJMNIJSZY SPOŚRÓD WYŻEJ WYMIENIONYCH. JEGO WYMIARY TO ŚREDNIO 2 CM. BAŁTYCKIE OSOBNIKI ŻYJĄ NAWET 12 LAT.





I TO JUŻ WSZYSTKIE  
MOJE BEZKREŃGOWCE.

DZIĘKUJĘ ZA UWAGĘ

