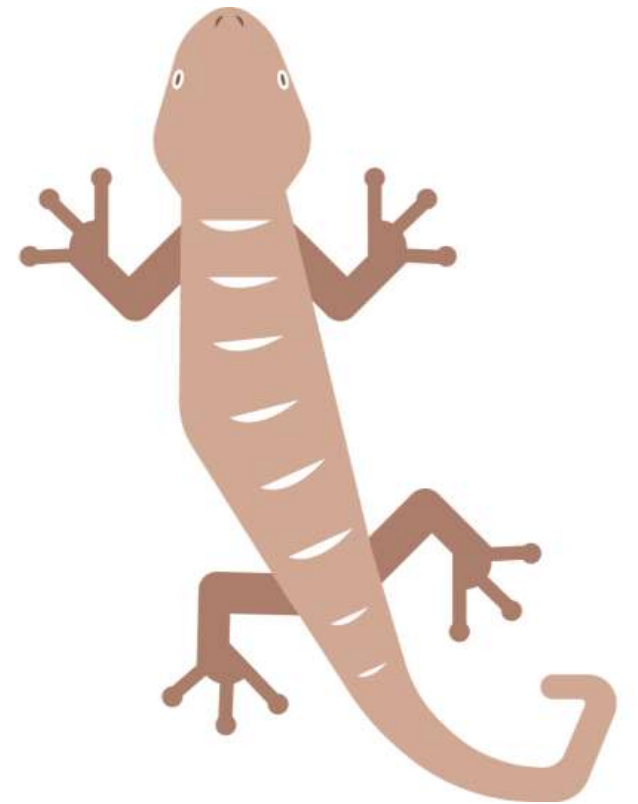
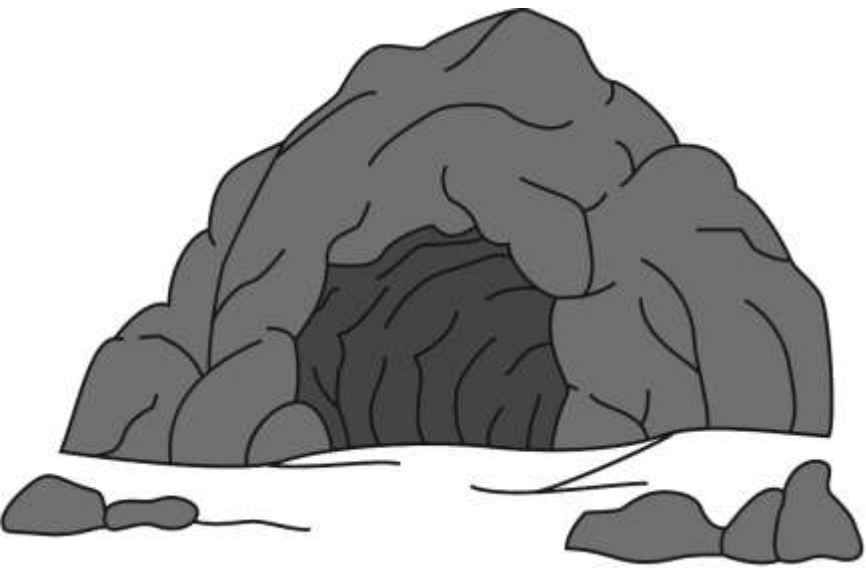


Przyrodnicze wspomnienia z wakacji

Jaskinia Baredine



Jaskinia Beredine

Jaskinia, której głębokość wynosi imponując 132 metry. Jednak pomimo tej ogromnej głębokości, tylko około 60 metrów z nich jest udostępnione do zwiedzania dla turystów.

Przechadzka po tym fascynującym miejscu trwa zaledwie 40 minut.



Podczas zwiedzania, turyści przemieszczają się specjalnie przygotowaną ścieżką, która jest długa na 300 metrów i obejmuje 270 stopni schodów, prowadzących na głębokość około 60 metrów pod ziemią.





Jaskinia składa się z pięciu różnych komnat, każda z nich prezentuje niezwykle formacje skalne i kamienne struktury, które kształtowały się przez wieki.

Życie w jaskini

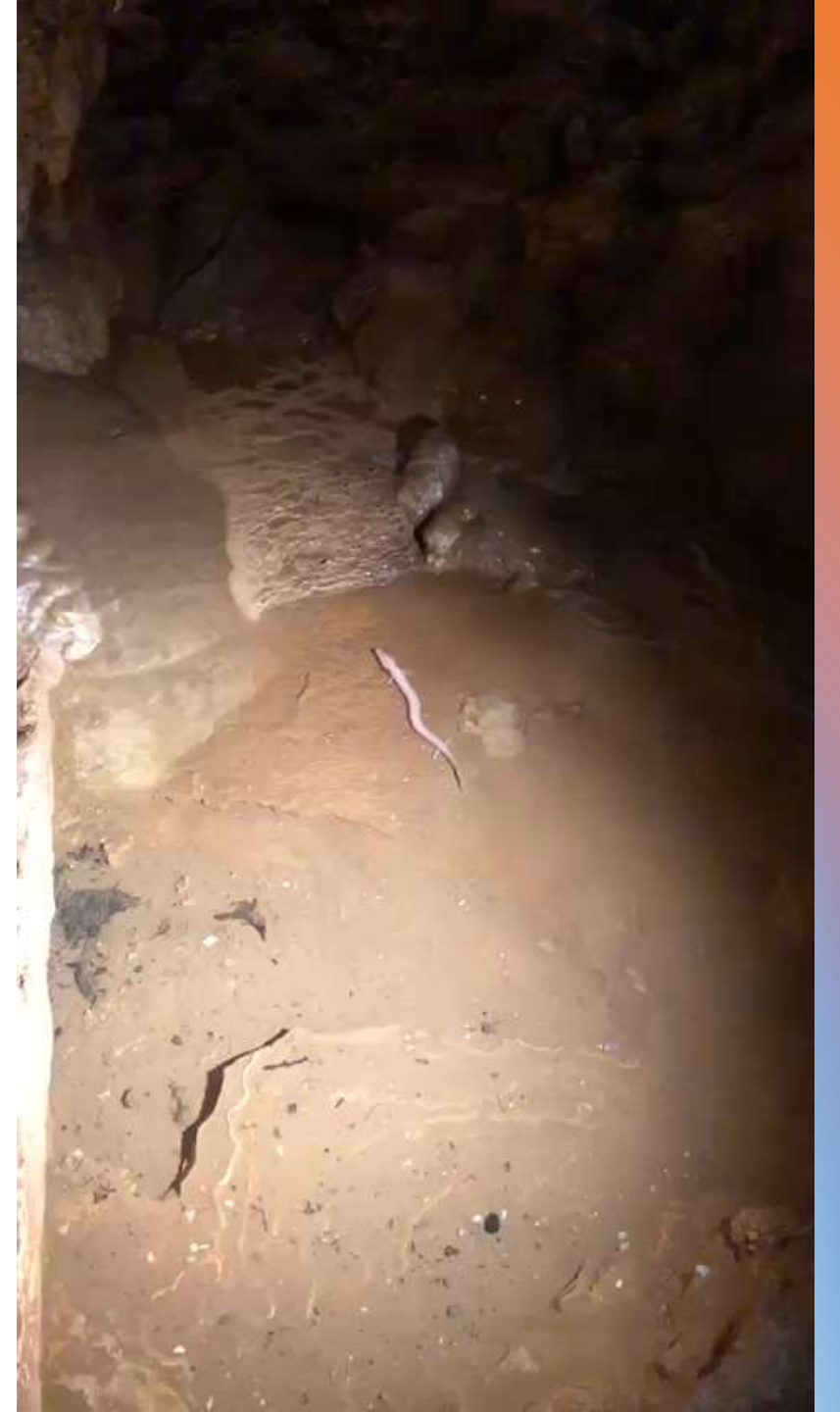
Odmieniec jaskiniowy

(*Proteus anguinus*)

Odmieniec jaskiniowy to wyjątkowy płaz ogoniasty, który jest idealnie przystosowany do życia w kompletnym mroku podziemnych jaskiń krasowych Gór Dynarskich na południu Europy. Ten fascynujący gatunek jest prawdziwym endemitem tych obszarów, a także stanowi jedyny gatunek z rodziny odmieńcowatych na kontynencie europejskim.



Jego lokalne nazwy, takie jak "ludzka ryba" w językach angielskim, chorwackim i słoweńskim, odzwierciedlają charakterystyczny kolor skóry. W języku angielskim używa się również terminów "cave salamander" i "white salamander," co tłumaczy się odpowiednio jako "salamandra jaskiniowa" i "biała salamandra." W Słowenii natomiast określa się go mianem "močeril," co oznacza "kopiącego w wilgoci."



- Zwierzę znane jest głównie ze swych przystosowań do życia w kompletnej ciemności.
- Jego oczy nie rozwijają się, pozostaje on ślepy.
- W zamian za to inne zmysły, zwłaszcza węch i słuch, uległy wyostreniu.
- Brakuje mu także zauważalnej pigmentacji skóry. W przeciwieństwie do większości płazów prowadzi całkowicie wodny tryb życia. W wodzie je, śpi i rozmnaża się.
- Występuje u niego neotenia (zdolność płciowego rozmnażania się larw niektórych zwierząt, występująca następstwie przyspieszonego w stosunku do reszty ciała rozwoju narządów rozrodczych)
- Osobniki dojrzałe zachowują cechy larwalne, jak skrzela zewnętrzne

- Wężowate ciało tego zwierzęcia osiąga zwykle 20–30 cm długości, aczkolwiek niektóre osobniki osiągają nawet 40 cm
- Masa ciała wynosi 15–20 g
- Cylindryczny, jednorodnie gruby tułów wykazuje segmentację z regularnymi brzdami na granicach miomerów
- Względnie gruby ogon, spłaszczony bocznie, otacza cienka płetwa
- Małe i cienkie kończyny wykazują zredukowaną liczbę palców: przednie zamiast zwykle spotykanych czterech kończą się jedynie trzema, tylne zaś dysponują tylko dwoma, podczas gdy należałoby spodziewać się pięciu
- Ciało pokrywa cienka skóra zawierająca bardzo małą ilość pigmentu ryboflawiny. Nadaje to powłoce ciała barwę żółtawobiałą do różowej
- Narządy wewnętrzne przeświecają przez brzuszną jej część
- Gruszkowata głowa kończy się krótkim, grzbietowo-brzusznie spłaszczonym pyskiem. Mały otwór gębowy kryje małe ząbki tworzące sito dla zatrzymywania większych kawałków w ustach
- Płaz prowadzi wymianę gazową dzięki skrzelom zewnętrznym tworzącym 2 rozgałęzione pęczki z tyłu głowy

Co ciekawe, Odmieńce jaskiniowe żyją na głębokości maksymalnej jaskini, a ludzie wyciągają je na głębokość około 60m i wymieniają egzemplarze co jakiś czas żeby mogły być dostępne dla zwiedzających.

